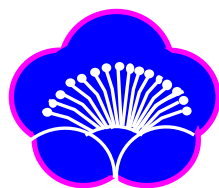


工場概要

日本工業規格表示認証工場



小梅商事 有限会社

生コンクリート 港南工場

横浜市港南区最戸 1-14-37

TEL 045-712-8191

FAX 045-712-8193

目 次

	頁
1、工場概要 -----	2
2、工場の組織図及び有資格者表 -----	3
3、主要材料の種類、銘柄、産地 -----	4
4、主要設備の概要 -----	5
(1) バッチャープラント -----	5
(2) 計量器 -----	5
(3) 管理設備 -----	6
(4) 受入設備 -----	6
(5) 貯蔵設備 -----	6
(6) 払出し設備 -----	6
(7) 受材ビン -----	6
(8) 試験設備 -----	6
5、工程管理と製品検査標準 -----	7
6、製造工程 -----	8
7、主要設備配置図 -----	9

1、工場概要

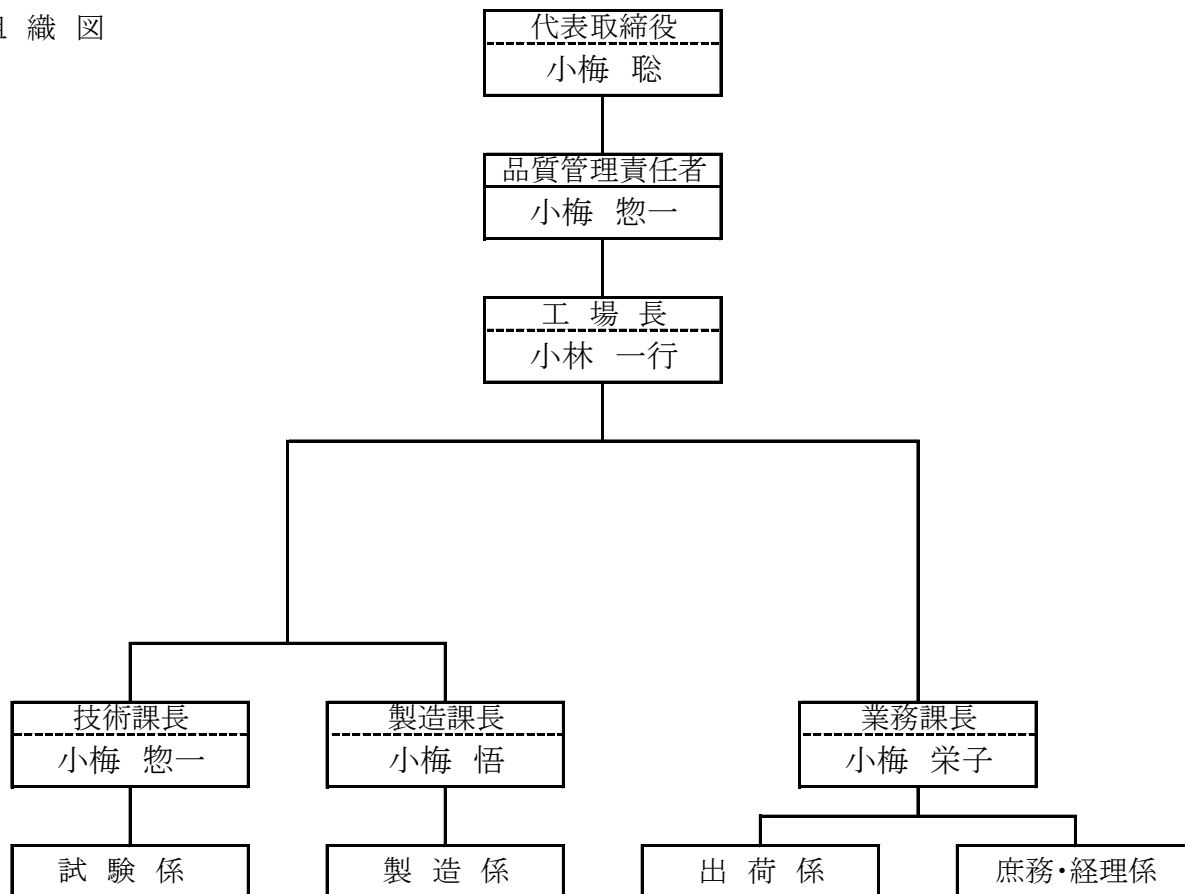
- ・会社名
小梅商事有限会社
- ・工場名
生コンクリート 港南工場
- ・所在地
神奈川県横浜市港南区最戸一丁目14番37号
- ・電話番号
045(712)8191
- ・FAX番号
045(712)8193
- ・操業開始年月
1977年 4月1日 (昭和52年)
- ・資本金
800万円
- ・敷地面積
624.5 m²
- ・日本工業規格表示許可取得
1994年 4月14日 (平成6年)
JIS A 5308 レディーミクストコンクリート (普通コンクリート、舗装コンクリート)
- ・許可番号
394001
- ・日本工業規格表示認証取得
2007年 8月22日 (平成19年)
- ・認証に係る日本工業規格の番号及び日本工業規格の種類又は等級
JIS A 5308:2003 レディーミクストコンクリート
(普通コンクリート)
- ・鋳工業品の名称
レディーミクストコンクリート
- ・認証の区分
普通コンクリート
- ・認証番号
MA0307002
- ・認証日
2007年 8月22日 (平成19年)
- ・認証の範囲

コンクリートの種類	粗骨材最大寸法(mm)	スランプ(cm)	呼び強度									
			18	21	24	27	30	33	36	40	42	45
普通コンクリート	20	8.10.12.15.18	○	○	○	○	○	○	○	○	○	○
		21	—	○	○	○	○	○	○	○	○	○

- ・日本工業規格表示認定辞退
2007年 10月 (平成19年)
- ・輸送エリア
港南区、磯子区、南区、栄区、中区、金沢区、戸塚区、西区、保土ヶ谷区、旭区、泉区、神奈川区、鎌倉市、逗子市、横須賀市、三浦郡葉山町
輸送エリア内でも、一部納入不可能な場所もございますのでご了承ください。

2、工場の組織図及び有資格者表

組 織 図



有 資 格 者 表

有資格者氏名	小梅 聡	小林一行	小梅 悟	小梅栄子	小梅惣一	出町 忠	岡崎 玄太郎	片岡 貴之
品質管理 推進責任者	○	○	○	○				
品質管理責任者		○	○	○	○			
コンクリート 技士		○		○	○		○	○
産業廃棄物 処理業収集運搬				○		○		
破碎・リサイクル施設 管理者					○			
産業廃棄物中間処理 施設技術管理者						○		
A種除外施設等管理 責任者(横浜市)				○				
特定化学物質 及び四アルキル鉛等 作業主任者			○		○			
車両系建設機械 (整地・運搬・積み込 み・掘削用)	○		○			○		

3、主要材料の種類、銘柄、産地

品名	種類	産地又は出荷基地	生産者	荷姿
セメント	普通ポルトランドセメント	鶴見サービスステーション	三菱マテリアル(株)	バラ
	早強ポルトランドセメント			
	高炉セメントB種	横浜サービスステーション	宇部興産(株)	
細骨材	山砂	千葉県君津市法木	日本開発興業(株)	トラック
粗骨材	石灰碎石(2005)	高知県吾川郡(鳥形山)	日鉄鉱業(株)	トラック
混和剤	フローリックS及びR フローリックSF500S フローリックSF500R	神奈川県厚木市愛甲石田	(株)フローリック	タンク ローリー
	ヤマソー90SE ヤマソー90SER	平塚市東八幡3-6-22	山宗化学(株)	

4、主要設備の概要

(1) バッチャープラント

プラント

型式	KBP-BH150NA80-5W		
製作会社	光洋機械産業株式会社		
製作年月	1993年1月		
生産能力	時間当り	1.5m ³ /バッチ×35バッチ/時間≒50m ³ /時間	
	1日当り	300m ³	

ミキサ

型式	強制二軸練り		
製作会社	光洋機械産業株式会社		
制作年月	1993年1月		
容積・基数	1500ℓ×1基		
出力	37kw 混練り軸回転数29RPM		

トラックアジテータ保有台数

8トン車	2台(いすゞ自動車・カヤバ)
4トン車	10台(いすゞ自動車・日野自動車・カヤバ)
3トン車	10台(いすゞ自動車・カヤバ)

(2) 計量器

製作会社	光洋機械産業株式会社				
制作年月	1993年1月				
計量方法	全自動制御方式(ワーマンコントロール)(遠隔方式)				
操作方法	全自動コンピュータ制御方式				
配合比設定装置付	記憶方式(モニター・個別設定装置付)				
表面水補正装置	0~19.9%				
容量変換装置	1.50(0.05m ³ 刻み)				
ミキサタイマ	0~60秒				

種別秤量

(kg)

種別 秤量	セメント	水	細骨材	粗骨材	混和剤
最大秤量	800	400	2000	2000	15
最小秤量	0.5	0.5	2	2	0.02

(3) 管理設備

	管 理 方 法
出荷管理	コンピュータ
品質管理	コンピュータ及び手書き

(4) 受入設備

種 類	受 入 方 法
セメント	圧送
骨材	ベルトコンベア
混和剤	圧送

(5) 貯蔵設備

品 名	種 類	性 能
セメント	普通ポルトランドセメント	60t
	早強ポルトランドセメント	30t
	高炉セメントB種	25t
細骨材	山砂 ①、②	①104m ³ ②75m ³
粗骨材	砕石(2005)	208m ³
混和剤	フローリックS及びR	4000ℓ
	ヤマソー90SE及び90SER	4000ℓ
	フローリックSF500S及びR	3000ℓ
水	上水道水・上澄水	60m ³ ・40m ³

(6) 払出し設備

種 類	払 出 し 方 法	能 力
セメント	スクレーコンベア・バケットエレベータ	45 t/H
骨材	ベルトコンベア	281 t/H
混和剤	ポンプ	

(7) 受材ビン

品 名	種 類	容 量 (m ³)
セメント	普通ポルトランドセメント	7
	早強ポルトランドセメント	7
	高炉セメントB種	6
細骨材	山砂	15×2
粗骨材	砕石(2005)	15×2
水	上水道	2
	上澄水	2

(8) 試験設備

品 名	内 容
試験室面積	35.1m ²
恒温養生槽	面積 3.8m ²
耐圧試験機	アムスラー型 1000KN
電子天秤	0.1g～20kg
	10g～60kg
恒温乾燥機	0～200℃
骨材篩振とう機	ロータップ型
試験練りミキサ	強制パン型 55ℓ
スランプ測定器具	スランプコーン、平板、突き棒、検尺 3セット
空気量測定器具	ワシントン型(約7ℓ)、木ハンマー、ストレートエッジ 3セット
供試体型枠	押し抜き型 60本
塩化物測定器具	カンタブ標準品、低濃度品

5、工程管理と製品検査標準

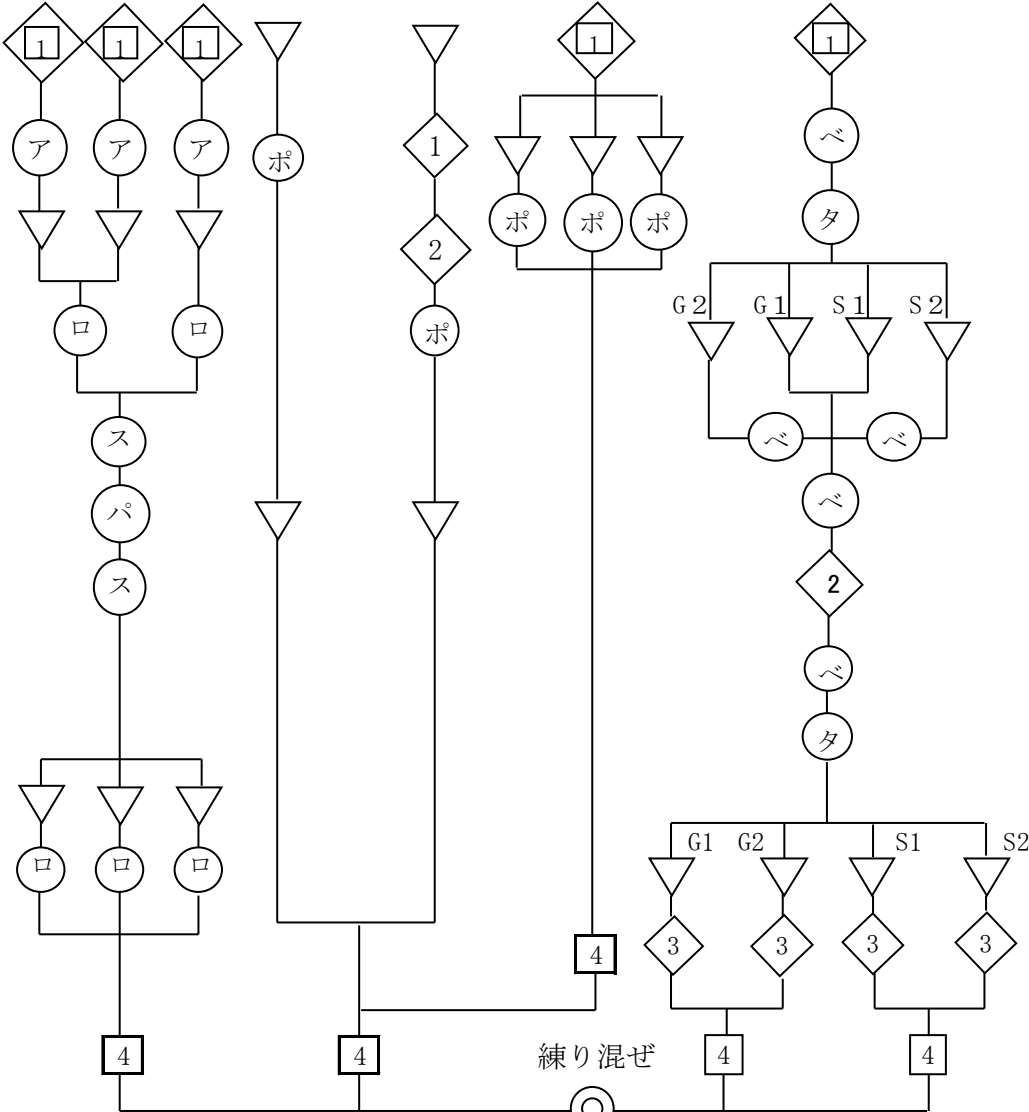
工程名	種類	検査項目	検査方法	頻度
原材料受入検査	セメント	銘柄、量目	納品伝票	入荷毎
		品質	試験報告書(セメント協会)	1回/6ヶ月
			試験成績表(メーカー)	1回/月
	骨材	量目、種類、産地	納品伝票	入荷毎
		異物、粒度	目視	入荷毎
		密度、吸水率	S:JIS A 1109、G:JIS A 1110	1回/月
		ふるい分け	JIS A 1102	1回/月
		微粒分量	JIS A 1103	1回/週
		単位容積質量、実積率	JIS A 1104	1回/月
		有機不純物	JIS A 1105(外部試験)	1回/12ヶ月
		粘土塊量	JIS A 1137	1回/月
		粒形判定実積率	JIS A 5005	1回/月
		すりへり減量	JIS A 1121(外部試験)	1回/12ヶ月
		安定性	JIS A 1122(外部試験)	1回/12ヶ月
		塩化物量	JIS A 5002(外部試験)	1回/12ヶ月
		密度1.95の液体に浮くもの	JIS A 1141(外部試験)	1回/12ヶ月
		アルカリシリカ反応性	JIS A 1146(モルタルバー法) (外部試験)	1回/6ヶ月
混和剤	量目、種類	納品伝票	入荷毎	
水(上澄水)	塩化物イオン、セメントの凝結時間の差、モルタルの圧縮強さの比	JIS A 1144	1回/12ヶ月	
		JIS R 5201		
工原程材料検査の	骨材	粗粒率	JIS A 1102	S:1回/日 G:1回/週
		碎石の実積率	JIS A 1104	1回/週
		砂の表面水率	JIS A 1111	4回/日
		碎石の表面水率	JIS A 1803	1回/週
製造設備管理	計量器	動荷重	設定値と計量値の差	1回/月
		静荷重	原器載荷試験	1回/6ヶ月
		計量記録装置	読取り値と計量記録値の差	1回/6ヶ月
		水分補正装置	設定値と理論値の差	1回/6ヶ月
		容量変換装置	設定値と理論値の差	1回/6ヶ月
		ミキサタイマ	ストップウォッチ測定	1回/月
	ミキサ	練り混ぜ性能	JIS A 1119	1回/12ヶ月
コンクリートの工程検査	品質	強度	JIS A 1132及びJIS A 1108	1回/日
		スランプ	JIS A 1101	2回/日
		空気量	JIS A 1128	2回/日
		温度	JIS A 1156	1回/日
		単位容積質量	JIS A 1116	1回/月
		塩化物量 ⁽¹⁾	カンタブ標準品(製品検査を兼ねる)	1回/月
		製品検査	品質	強度
JIS A 1108				
スランプ	JIS A 1101			1回/150m ³
空気量	JIS A 1128			1回/150m ³
温度	JIS A 1156			1回/150m ³
塩化物量 ⁽¹⁾	カンタブ標準品(工程検査時に実施)			1回/月
運搬車	トラックアジテータ	性能検査	JIS A 5308 8.1.4	1回/3年

注)⁽¹⁾ JIS A 5308 10.4 備考による。

6、製造工程図

セメント 水道水 上澄水 混和剤 骨材

普通 早強 高炉



1 受入検査

- ・納入数量のチェック
- ・外観目視検査
- ・試験成績表チェック
- ・精密検査

2 工程検査 (1)

- ・上澄水の濃度及び目視検査
- 3 工程検査 (2)
- ・骨材の表面水率測定
- ・骨材の粒度
- ・実積率の測定

4 計量及び計量器検査

- ・静過重検査
- ・動荷重検査

5 工程検査 (3)

- ・目視検査
- ・精密検査
- ・スランプ、空気量
- ・単位容積質量
- ・容積・温度
- ・強度試験
- ・塩化物試験

6 製品検査

- ・精密検査
- ・スランプ、空気量
- ・温度、強度試験
- ・協議による指定事項

	品質検査を主として行いながら数量検査もする。
	貯蔵
	品質検査
	加工
	運搬
	数量検査
	所管区分

トラックアジテータ性能検査

打込み

ア	圧送
ロ	ロータリーフィーダー
バ	パケットエレベーター
ス	スクリーンコンベア
ポ	ポンプ
ベ	ベルトコンベア
タ	ターンヘッドシュート
ツ	積込み
ト	トラックアジテータ

7、主要設備配置図

(2018年 4月 1日 現在)

